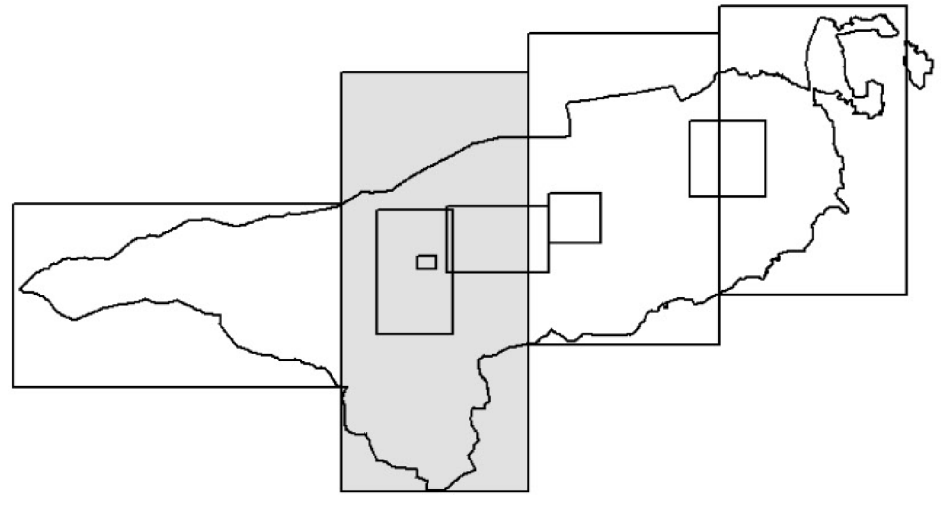




Regione Piemonte
Provincia di Cuneo

COMUNE DI BARGE



Piano Regolatore Generale Comunale
Variante Parziale n. 40

Tav. 3.2 "Azzonamento" IN VARIANTE
scala 1:5.000

• DELIBERA C.C. D'ADOZIONE PRELIMINARE N. DEL
• PUBBLICAZIONE DAL AL
• DELIBERA C.C. DI APPROVAZIONE N. DEL

IL SINDACO
Aldo Ianni
IL RESPONSABILE DEL PROCEDIMENTO
Dott. Ing. Cristiano Savoretto

IL SEGRETARIO COMUNALE
Dott. Fabrizio Biondo
IL RESPONSABILE DEL PROCEDIMENTO
Dott. Ing. Cristiano Savoretto

Aggiornamento cartografico a dicembre 2015 Barge settembre 2016

Legenda

- | | | | | | |
|--|---|--|--|--|------------------------------------|
| | Aree agricole | | Aree per attività produttive di nordno | | Vicino idrogeologico |
| | Aree Agricole ineditabili | | Aree per attività ricettive all'aperto | | Vicino idrografico |
| | Aree agricole montane | | Aree per attività terziarie | | Fascia di rispetto stradale |
| | Aree agricole di protezione naturale | | Aree per attrezzature pubbliche | | Attrezzature pubbliche esistenti |
| | Aree per affollamenti | | Aree per impianti tecnologici | | Attrezzature pubbliche in progetto |
| | Aree residenziali di nuovo impianto | | Aree utilizzate per l'esercizio dell'attività estrattiva | | Lavorazione manuale della pietra |
| | Aree di completamento | | Centro storico | | Monastero Domus Tecum |
| | Aree di completamento esterne al centro urbano
indice cubatura > 1 mc./mq. | | Lavorazione manuale della pietra | | viabilità in progetto |
| | Aree di riqualificazione industriale | | Monastero Domus Tecum | | |
| | Aree di valore ambientale | | viabilità in progetto | | |
| | Aree per attività produttive | | | | |

